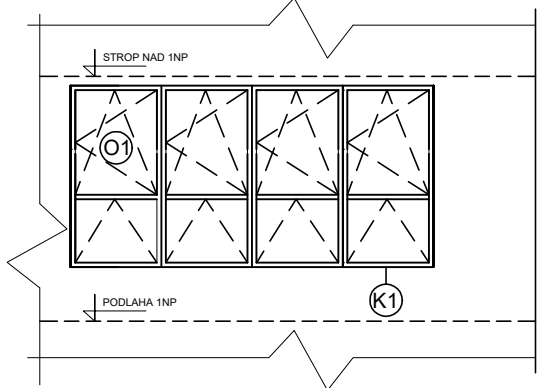


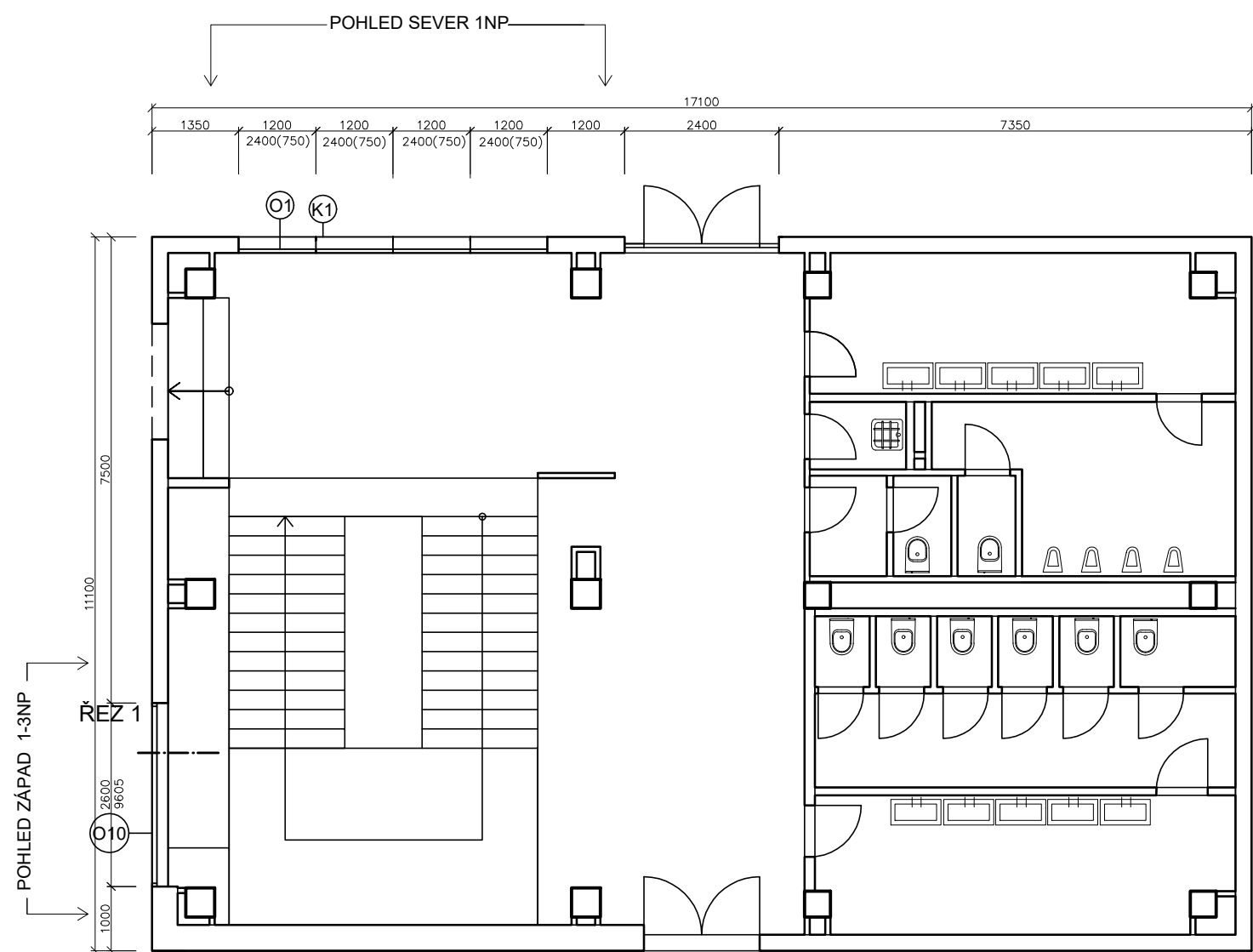
# K1V-A - NOVÝ STAV

## K1V-A 1NP

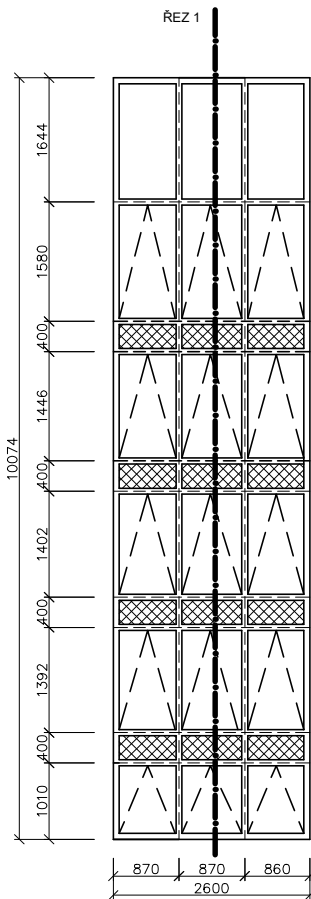
POHLED SEVER 1NP



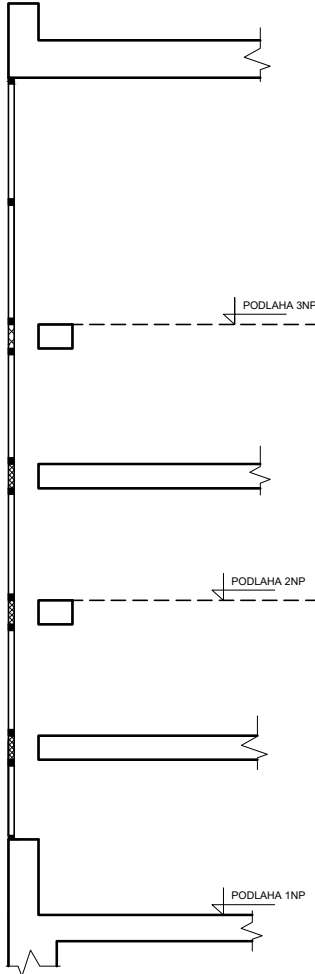
PŮDORYS 1NP



POHLED ZÁPAD 1-3NP

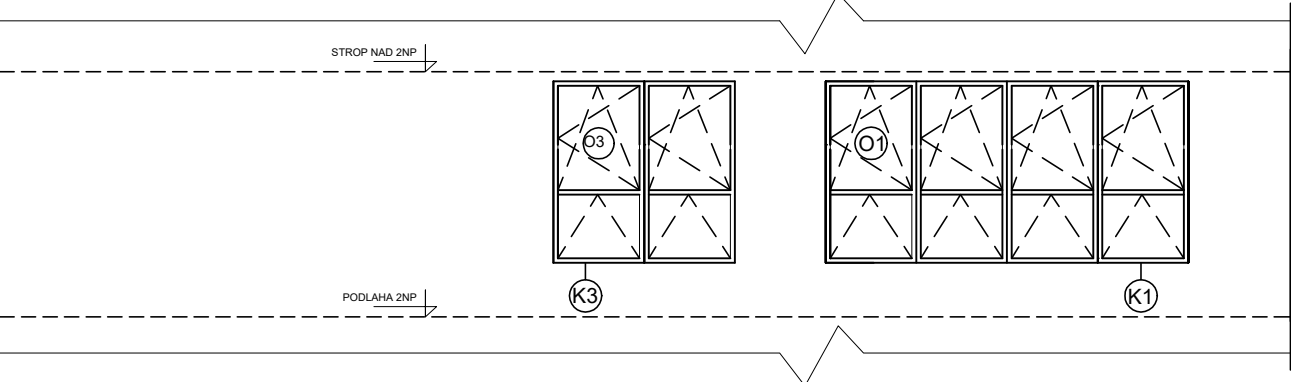


ŘEZ 1

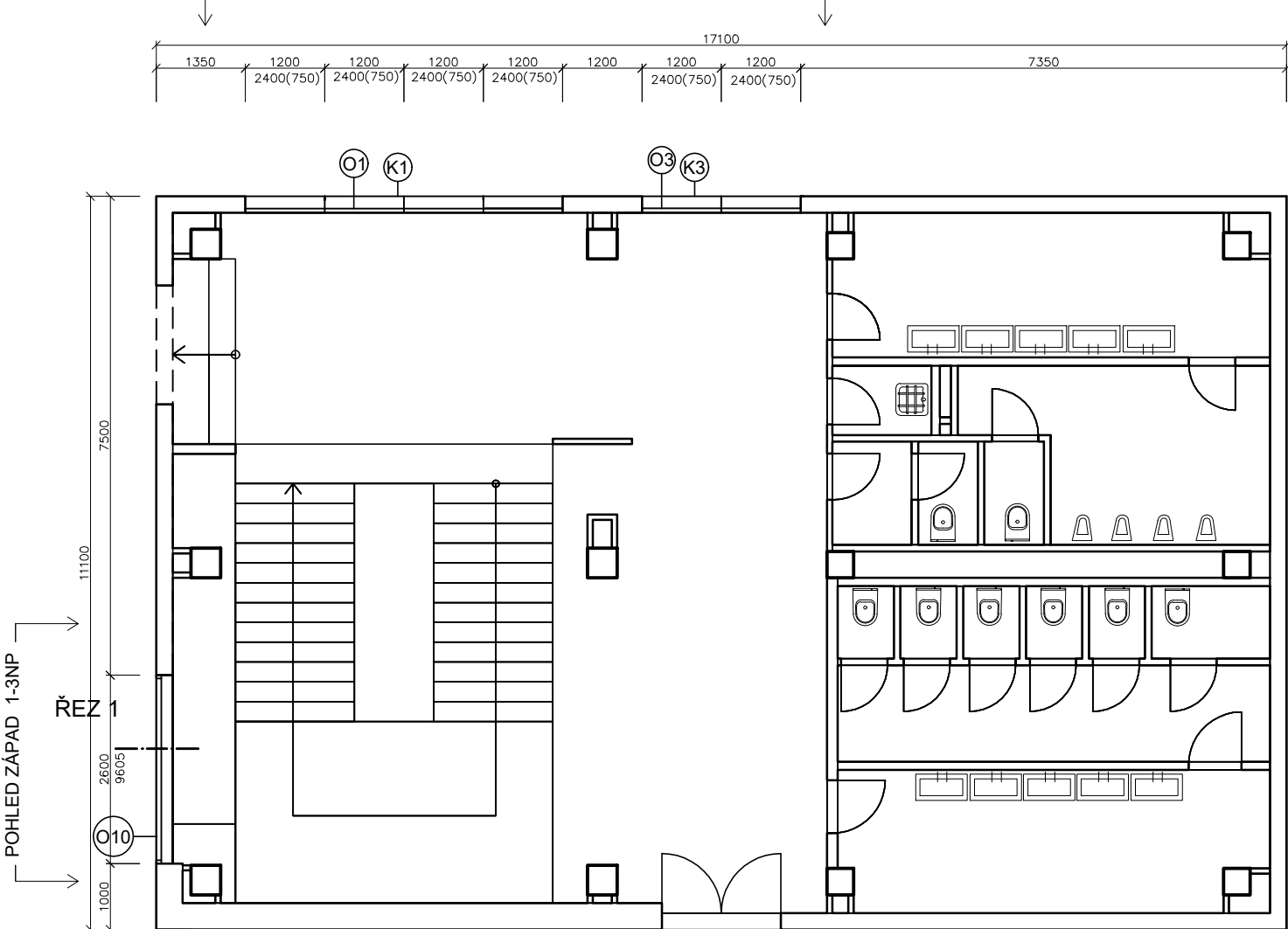


## K1V-A 2NP

POHLED SEVER 2NP

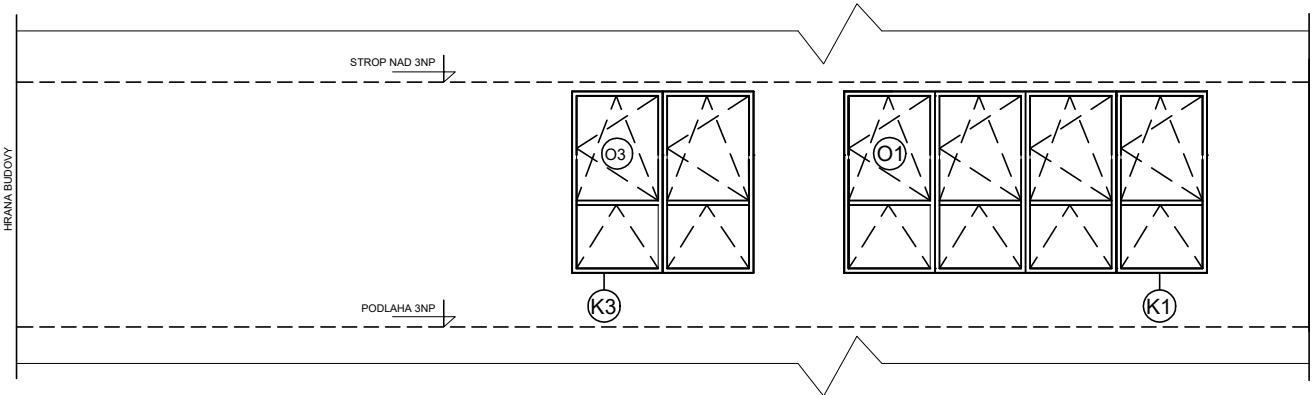


PŮDORYS 2NP

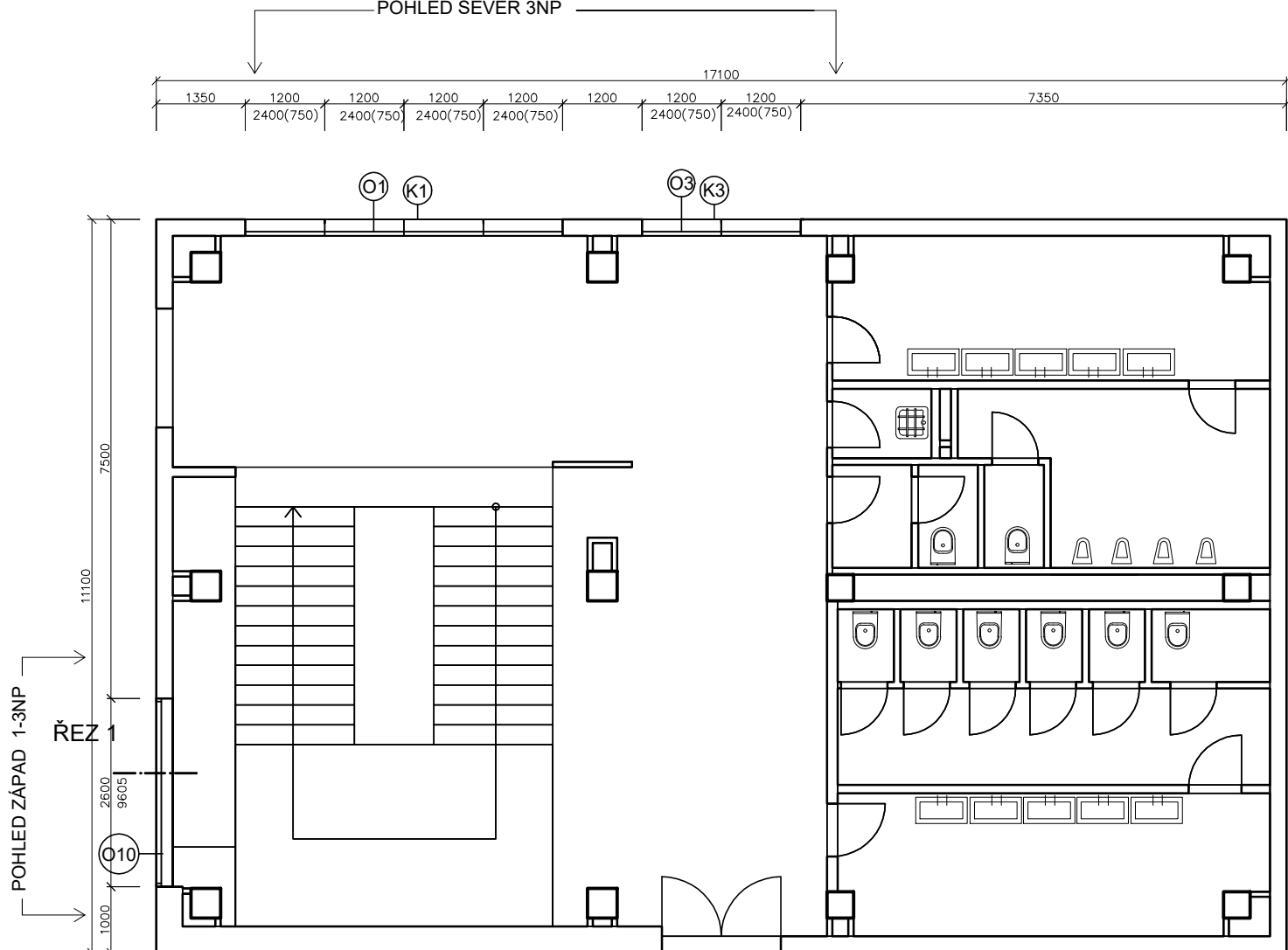


## K1V-A 3NP

POHLED SEVER 3NP



PŮDORYS 2NP



### SKLADBY

ST	Střešní konstrukce	100 mm
ST	Střešní konstrukce	100 mm
ST	Střešní konstrukce	100 mm
ST	Střešní konstrukce	100 mm
ST	Střešní konstrukce	100 mm
ST	Střešní konstrukce	100 mm
ST	Střešní konstrukce	100 mm
ST	Střešní konstrukce	100 mm
ST	Střešní konstrukce	100 mm
ST	Střešní konstrukce	100 mm

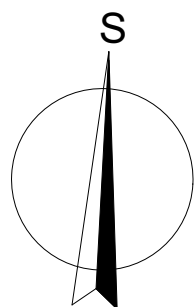
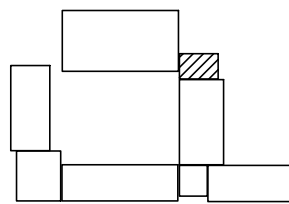
### LEGENDA MATERIÁLŮ

	STAVĚJÍCÍ KONSTRUKCE
	ZDĚNÁ KONSTRUKCE POROBETON II. 250 mm
01	PROBARVENÁ OMTKA SEDA ZRNO 1,5 mm

### POZNÁMKA:

- OKNA A DVĚŘE JSOU KOTOVÁNA VE SLABOŠEŘNÉM ROZMĚRU
- PŘED ZAHÁJENÍM VÝROBY JE POTŘEBA VĚRŠNĚ ROZMĚRY OVĚŘIT NA STAVBĚ, VÝROBY BUDOU ODOLÁVAT INVESTOŘEM V PŘÍPADĚ NEODPOVĚDNOSTI PROJEKTOVÉ DOKUMENTACE, NEBO KONTAKTOVAT PROJEKTANT
- OKNA BUDOU ZALCOVÁNA S VNITŘNÍ STĚNKOU A NÁSLEDNĚ ZEDNICKY ZAPRAVĚNA
- VÝKLEDEM KE STAVEBNÍM NEROVNOSTEM DANÉ STAVBY JE POTŘEBA PŮČÍT S ODPHYKLEM STAVEBNÍCH KONSTRUKCÍ V ROZMĚR 10-50mm

### ORIENTAČNÍ SCHÉMA:



název a místo stavby:  
**"Výměna oken ZŠ V. Košáře 6"**

k.ú. Dubina u Ostravy, parc. č. 75/23

investor:  
Městský obvod Ostrava - Jih, Horní 791/3;700 30 Ostrava-Hrabůvka  
zastoupený Bc. Martinem Bednářem, starostou

část:  
**D.1.1 Architektonicko stavební řešení**

zodpovědný projektant :  
**Petr Mareček, ČKAIT 1103789**

vypracoval :  
**Petr Mareček, Ing. Richard Vala**

stupeň dokumentace:  
**DPS**

výkres:  
**K1V-A NOVÝ STAV**

měřítko: datum: formát:  
**1:100 ÚNOR 2019 A1**

číslo výkresu:  
**D.1.1.15**